

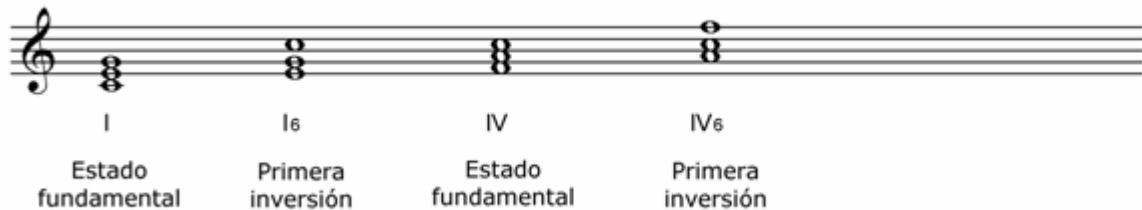
# Aula de Armonía

Aula de Armonía de Ignacio Yagüe

## Acordes en 1ª inversión

[Descargar PDF](#)

Decimos que un acorde está en 1ª inversión cuando la 3ª del acorde se sitúa en el bajo. Para dejar claro que se trata de una primera inversión, se cifra con un 6 junto al grado romano.



## USO A 4 VOCES. DUPLICACIÓN

– El uso a 4 voces y la duplicación del acorde en 1ª inversión es exactamente igual que en estado fundamental. Es decir, **SE DUPLICA LA FUNDAMENTAL** del acorde (o una nota fuerte de la tonalidad). Simplemente, hay que tener en cuenta que:

– la fundamental **NO** es la nota del bajo. Por tanto,

– **NO** se duplica la nota del bajo (a no ser que sea una nota fuerte de la tonalidad)

**NO      SI                  SI      SI                  NO      SI**

I<sub>6</sub>      I<sub>6</sub>                  II<sub>6</sub>      II<sub>6</sub>                  V<sub>6</sub>      V<sub>6</sub>

### 3. DÓNDE USAR ACORDES EN 1ª INVERSIÓN (para cuando no nos den el cifrado)

– En principio, se puede usar un acorde en 1ª inversión en cualquier momento de una pieza o ejercicio, EXCEPTO en las siguientes situaciones:

– En el acorde inicial.

– En los 2 acordes finales (V-I)

– En los 2 acordes del enlace V-VI

– En los puntos de reposo (cadencias).

– Es más, para que una pieza o ejercicio suene «clásica», deben estar presentes acordes en 1ª inversión, pues su sonido es muy característico de la música de ese estilo (sin ellos, no suena del todo «clásica»). Por ello, se procurará que:

AL MENOS UN 30% de los acordes en los ejercicios se encuentren en 1ª inversión.

### 4. EL UNÍSONO

– El unísono entre 2 voces es una situación que, en general, tiende a evitarse, pues reduce la polifonía de 4 a sólo 3 sonidos. Sin embargo, si en algún punto hay que recurrir a él para realizar

un enlace, se aplica el siguiente comportamiento:

No se llega o se sale de un unísono por movimiento directo.

– En caso de emplear unísonos, no abusaremos de este procedimiento (no más de 2 ó 3 en un ejercicio, mejor ninguno), y trataremos de situarlos preferentemente en parte débil.



Gráf. 4.4